

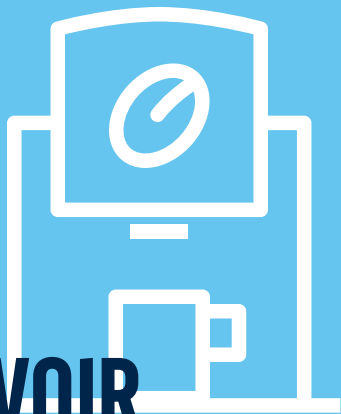


BON À SAVOIR MACHINES À CAFÉ AUTOMATIQUES



 ***Cactus***

**FIR IECH DO
À VOTRE SERVICE**



BON À SAVOIR MACHINES À CAFÉ AUTOMATIQUES

MISE EN SERVICE DE VOTRE NOUVELLE MACHINE

- Procédez à l'assemblage des accessoires selon votre modèle.
- Consultez bien la notice de mise en service, propre à votre modèle, afin de garantir une fonctionnalité absolue.

**Pour Cactus
c'est votre satisfaction qui compte !**

QUELLE EAU POUVEZ-VOUS UTILISER ?

Comme dans les cafetières traditionnelles, l'eau de ville peut être employée. Si votre machine est dotée d'un réservoir pouvant contenir un filtre à eau il est fortement recommandé d'en installer un conformément au mode d'emploi.

QUAND DÉTARTRER VOTRE MACHINE ?

- Si vous utilisez l'eau de ville détartrez votre machine tous les 3-4 mois environ, cette fréquence peut varier selon la dureté de votre eau.
- Généralement nous vous conseillons une eau de source ou une eau filtrée pour la préparation de vos cafés.

POURQUOI DÉTARTRER VOTRE MACHINE À CAFÉ ?

- Au fil d'une utilisation régulière, le calcaire présent dans l'eau s'accumule dans le système de chauffe, buse ou réservoir de votre machine et doit être enlevé soigneusement.
- Un détartrage régulier garantit le bon fonctionnement de votre machine, la qualité de vos boissons ainsi qu'une durée de vie plus longue de votre appareil.



Attention !

- Il est important de nettoyer également votre machine : un dégraissage des huiles de café, qui se déposent dans le circuit, doit être fait très régulièrement.
- N'utilisez jamais de vinaigre blanc ou autres dérivés pour le nettoyage, mais plutôt un produit détergent.

Nous vous conseillons toujours d'utiliser les **kits de détartrage affiliés aux marques de votre machine** que vous pouvez trouver dans votre supermarché ou sur commande au service après-vente Cactus.

 **Cactus**
FIR IECH DO
À VOTRE SERVICE

Contactez notre service clients tous les jours
ouvrables de 8h à 12h et de 13h à 17h

Tél. 28 28 - 3461
service.clients@cactus.lu